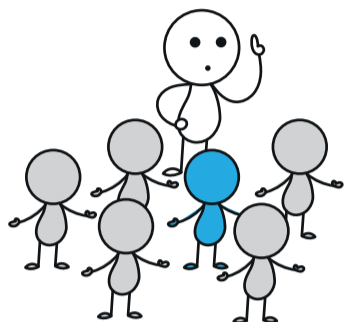


LEERROUTE

A

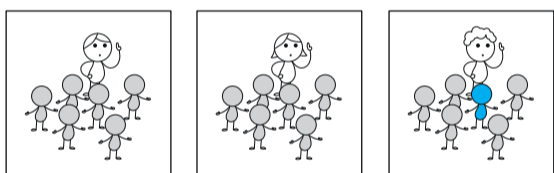
Ondersteuning:

Begeleiding is op afroep beschikbaar. De leerling moet zelfstandig complexe sociale situaties tegemoet treden, ook in een nieuwe situatie.



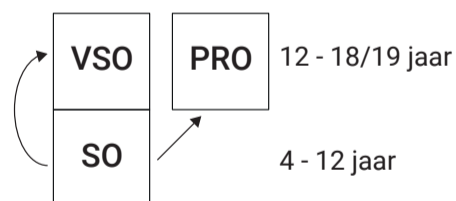
De leerling heeft nodig:

- Toezicht op afstand, waar nodig nabijheid.
- Een begeleider die gericht is op het komen tot meer inzicht en samen oplossingen bedenken.
- Een begeleider die situaties en gebeurtenissen evalueert in de groep.



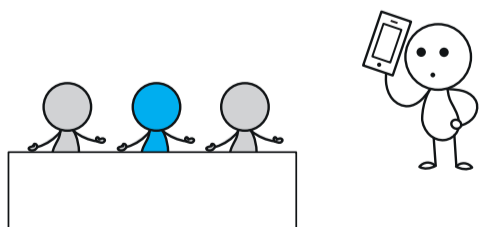
Streefniveau na SO:

VSO (of VSO Blauwe Bloem) en praktijkonderwijs. Niveau: eind groep 3, midden groep 4 is behaald. Komt overeen met ZML leerlijnen niveau 8 behaald.



Uitstroom na VSO:

Begeleide arbeid, beschermt werk (loonvormend).

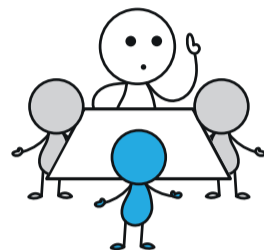


LEERROUTE

B+

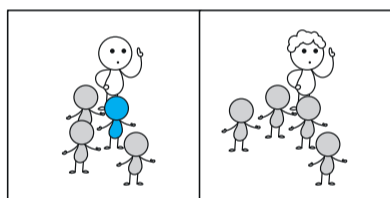
Ondersteuning:

Begeleiding is beschikbaar en alert op signalen van verminderd welbevinden. Ondersteuning mogelijk pas op een later moment. Leerling wordt uitgedaagd om zelf initiatief te nemen en om hulp te vragen. Zelfstandig in een bekende situatie.



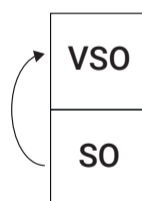
De leerling heeft nodig:

- Een begeleider op afstand, waar nodig nabijheid.
- Een basishouding van ingrijpen en uitleggen.
- Een begeleider die stimuleert tot zelf doen en zelf oplossingen bedenken.
- Een begeleider die situaties en gebeurtenissen evalueert in de groep.



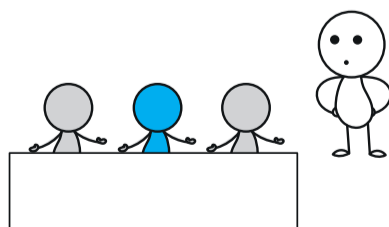
Streefniveau na SO:

VSO (of VSO Blauwe Bloem). Niveau: midden groep 3, eind groep 3 is behaald. Komt overeen met ZML leerlijnen 7 voor 50% behaald.



Uitstroom na VSO:

Beschut werk (loonvormend).

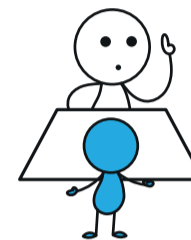


LEERROUTE

B

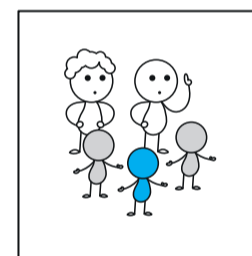
Ondersteuning:

Sociale contacten worden begeleid. Begeleiding is beschikbaar en alert op signalen van verminderd welbevinden. Er wordt indien nodig direct extra ondersteuning geboden; met een beetje hulp, begeleiding op afstand.



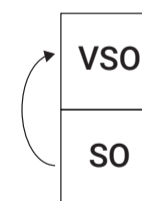
De leerling heeft nodig:

- Een beschermende en beschutte omgeving.
- Een basisklimaat gericht op autonomie en individuatie (maakt onderscheid tussen ik en de ander).
- Een basishouding die gericht is op het bieden van veiligheid door veel nabijheid en begrenzing.
- Een begeleider die voorspelbaar, in het zicht en nabij is en die vaste rituelen en ritmes hanteert.



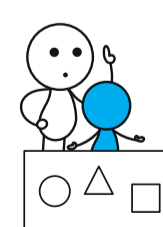
Streefniveau na SO:

VSO. Niveau: de kleutervoorwaarden zijn behaald. Komt overeen met ZML leerlijnen niveau 4 behaald.



Uitstroom na VSO:

Dagbesteding: arbeidsmatig of taakgericht.



Sociaal Emotioneel: welbevinden en betrokkenheid staan centraal.
De andere vijf dimensies zijn:
sociale flexibiliteit, sociale autonomie, sociaal initiatief,
impulsbeheersing en inlevingsvermogen.

Leren leren:

- Voorbereiden: bedenkt hoe hij een bekende taak gaat aanpakken en maakt een stappenplan (4-6 stappen).
- Reflectie op werkwijze: Geeft van alle stappen (3) van een onbekende taak aan wat er goed ging en niet goed ging.

Leren leren:

- Voorbereiden: bedenkt hoe hij een bekende taak gaat aanpakken en maakt een stappenplan (max. 3 stappen).
- Reflectie op werkwijze: Benoemt van een grote, bekende taak (meer dan 6 stappen) welke stappen er goed gingen en welke stappen er beter konden.

Leren leren:

- Voorbereiden: bedenkt 4 voorwerpen die hij nodig heeft bij een bekende taak en pakt deze.
- Reflectie op werkwijze: Vertelt hoe hij een taak heeft aangepakt en geeft zijn mening (goed/fout).

Mondelinge taal:

- Gebruikt het persoonlijke voornaamwoord 'wij', 'jullie' en 'zij'.
- Gebruikt voorzetsels in combinatie met rechts en links (rechtsachter, linksvoor).

Mondelinge taal:

- Gebruikt het bezittelijke voornaamwoord 'hem/zijn' en 'haar'.
- Gebruikt links en rechts.
- Begrijpt zinnen en bijzinnen met de voegwoorden 'als', 'zodat', 'waarmee', 'wanneer'.

Mondelinge taal:

- Gebruikt het persoonlijke voornaamwoord 'ik' en 'jij'.
- Zit vijf minuten stil op een stoel bij het luisteren naar medeleerlingen (in kringgesprek).
- Begrijpt naast, onder, naar, hier.
- Benoemt voor en achter.

Schriftelijke taal:

- Leest minimaal op AVI-eind groep 3/ midden groep 4.
- Begrijpend lezen eind groep 3.
- Spelling midden groep 4 instructie.
- Kent de betekenis van een komma en een hoofdletter.
- Schrijft zonder voorbeeld alle letters volgens de schrijfmethode.

Schriftelijke taal:

- Leest minimaal op AVI-midden groep 3/ eind groep 3.
- Spelling eind groep 3 instructie.
- Kent de betekenis van een uitroepteken.
- Schrijft alle letters van de schrijfmethode na.

Schriftelijke taal:

- Leesvoorwaarden
- Benoemt het eerste/laatste woord van een zin of een reeks.
 - Herkent een bepaalde letter tussen (gelijke en andere) letters en in woorden (gering verschil).
 - Voegt lettergrepen samen tot een nieuw woord.

Rekenen:

- Streefniveau eind groep 3:
- Koppelt hoeveelheden aan getallen t/m 100
 - Zegt de telrij op t/m 100.
 - Meet inhoud met de standaardmaat van een liter.

Rekenen:

- Streefniveau midden groep 3:
- Koppelt hoeveelheden aan getallen t/m 40.
 - Splitst en stelt een getal t/m 100 samen vanuit tientallen en eenheden.
 - Zegt de telrij op t/m 40.
 - Vergelijkt inhouden door afpassen met behulp van een natuurlijke maateenheid als een kopje, lepel of schepje.

Rekenen:

- Streefniveau rekenvoorwaarden:
- Telt en benoemt tastbare hoeveelheden t/m 12.
 - Koppelt getsymbolen t/m 10 aan hoeveelheden en andersom.
 - Zegt de telrij op t/m 12.
 - Telt terug vanaf 5.

Aantekeningen:**Afkortingen:**

- PRO = praktijkonderwijs
VSO = voortgezet speciaal onderwijs
SO = speciaal onderwijs
ZML = zeer moeilijk lerend

Outflow scheme



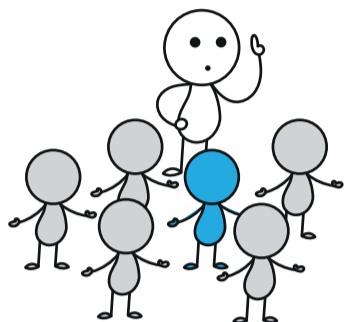
mbs
eindhoven
ondersteunend onderwijs

LEARNING ROUTE

A

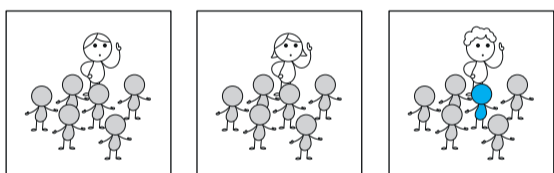
Support:

Guidance is available on call. Student has to independently face complex social situations, also in a new situation.



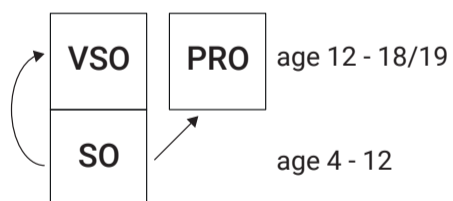
The student needs:

- Monitoring from a distance, if necessary proximity.
- A guide focused on gaining more insights and coming to solutions together.
- A guide that evaluates situations and happenings in the group.



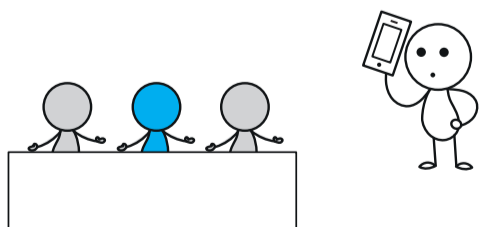
Outflow after SO:

VSO (or VSO Blauwe Bloem) and practical training with ZML learning curve target level 8: approximately end group 3, mid group 4.



Outflow after VSO:

Guided employment, sheltered employment (wage-forming).

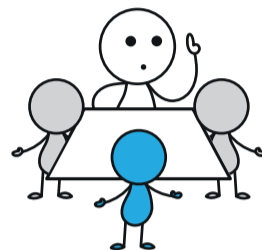


LEARNING ROUTE

B+

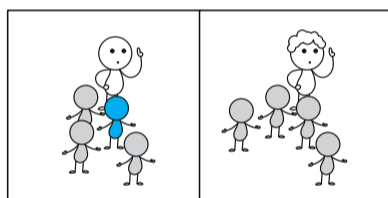
Support:

Guidance is available and is alert to signals of diminished well-being. Support only possible at a later moment. Student is challenged to take own initiative and to ask for help. Independent in a known situation.



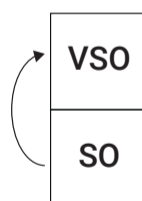
The student needs:

- Guidance from a distance, if necessary proximity.
- Basic approach of stepping in and explaining.
- A guide that stimulates to do it themselves and come up with own solutions.
- A guide that evaluates situations and happenings in the group.



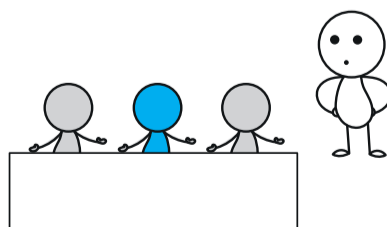
Outflow after SO:

VSO (or VSO Blauwe Bloem) with ZML learning curve target level 7 for 50% obtained: approximately mid group 3, end group 3.



Outflow after VSO:

Sheltered employment (wage-forming).

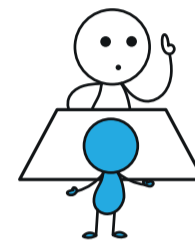


LEARNING ROUTE

B

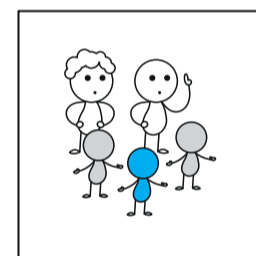
Support:

Social contacts are guided. Guidance is available and is alert to signals of diminished well-being. If necessary immediate additional support is offered; with a little help, guidance from a distance. Help can also be a tool.



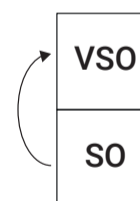
The student needs:

- A protected and sheltered environment.
- A basic climate focused on autonomy and individuation (differentiates between I and the other person).
- A basic approach focused on offering safety through a lot of proximity and boundaries.
- A guide who is predictable, in sight and in close proximity, and who uses fixed rituals and rhythms.



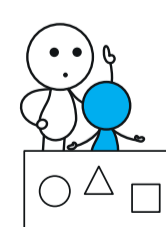
Outflow after SO:

VSO with ZML learning curve target level 4: preschooler conditions.



Outflow after VSO:

Daytime activities: labor-related activities or task-oriented activities.



Socially Emotional: Well-being and involvement are focused on.
The other five dimensions are: social flexibility, social autonomy, social initiative, impulse control and empathy.

Learning to learn:

- Preparation: thinks of a way to handle a known task and makes a step-by-step plan (4-6 steps).
- Reflection on work method: tells of all steps (3) of an unknown task what went well and what did not go well.

Learning to learn:

- Preparation: thinks of a way to handle a known task and makes a step-by-step plan (3 steps).
- Reflection on work method: names of a big known task (more than 6 steps) which steps went well and which steps could be done better.

Learning to learn:

- Preparation: thinks of 4 objects needed for a known task and gets these.
- Reflection on work method: names how he handled a task and shares his opinion (good/wrong).

Oral language:

- Uses the personal pronouns: we, you and they.
- Uses prepositions in combination with right and left (right back, left front).

Oral language:

- Uses the possessive pronouns: his and hers.
- Uses: left and right.
- Understands sentences and clauses with the conjunctions: like if, so that, with which and when.

Oral language:

- Uses the personal pronouns: I and you.
- Sits still on a stool for 5 minutes while listening to other students (group discussion).
- Understands: next, under, to, here.
- Identifies: before and behind.

Written language:

- Reads minimally AVI-end group 3 / mid group 4.
- Comprehensive reading end group 3.
- Spelling mid group 4 instruction.
- Knows the meaning of a comma and a capital letter.
- Writes without examples all letters according to the writing method.

Written language:

- Reads minimally AVI-mid group 3 / end group 3.
- Spelling end group 3 instruction.
- Knows the meaning of an exclamation mark.
- Writes all letters according to the writing method.

Written language:

- Names the first/last word of a sentence or a sequence.
- Recognizes a certain letter between (similar and different) letters and in words (minor difference).
- Adds syllables together to form a new word.

Arithmetic:

Target level end group 3:

- Links quantities to numbers up until 100.
- Tells the sequence up until 100.
- Measures capacity with the standard measure of a liter.

Arithmetic:

Target level mid group 3:

- Links quantities to numbers up until 40.
- Splits and puts together a number up until 100 based on tens and units.
- Tells the sequence up until 40.
- Compares capacities by pacing with a natural unit of measurement, like a cup, spoon or spade.

Arithmetic:

- Target level pre-school arithmetic conditions.
- Counts and names tangible quantities up until 12.
- Links number symbols up until 10 to quantities and vice versa.
- Tells the sequence up until 12.
- Counts backwards from 5.

Annotations:**Abbreviations:**

PRO = practical training
VSO = secondary special needs education
SO = special needs education
ZML = severe learning difficulties